

Пожалуйста, прочитайте данную инструкцию внимательно перед использованием для обеспечения безопасного и длительного функционирования данного продукта. Пожалуйста, сохраните эту инструкцию для дальнейшего использования.

ОСНОВНЫЕ СВЕДЕНИЯ

Смарт - драйверы 2,4ГГц арт. 359453 предназначен для работы с низковольтной трековой системой EASY торговой марки NOVOTECH.

ОСНОВНЫЕ ХАРАКТЕРИСТИКИ

- Низкопрофильный алюминиевый корпус.
- Встроенный корректор коэффициента мощности.
- Высокая стабильность выходного напряжения и высокий КПД.
- Защита от перегрузки и короткого замыкания на выходе.
- Предназначен для эксплуатации внутри помещений, IP20.

Утилизация



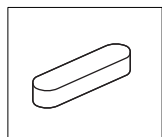
Отходы электротехнической продукции не следует утилизировать с бытовыми отходами. Утилизация должна производиться в специально отведенных местах, уточните это у вашего местного органа власти.

Гарантийные обязательства

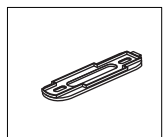
При правильной эксплуатации драйвера гарантируется его нормальная работа в течение 24 месяцев со дня продажи через розничную торговую сеть. Не возмещается ущерб за дефект:

- появившийся по истечении гарантийного срока;
- появившийся за время гарантийного срока в результате нарушения правил эксплуатации, изменения конструкции, повреждений при транспортировке.

!!! Обратите внимание Производитель имеет право без предварительного уведомления вносить изменения в изделие, которые не ухудшают его технические характеристики, а являются результатом работ по усовершенствованию его конструкции или технологии производства.



Коробка для кабеля



Основание коробки для кабеля



Пульт ДУ



Смарт - драйвер 2,4ГГц, 100Вт



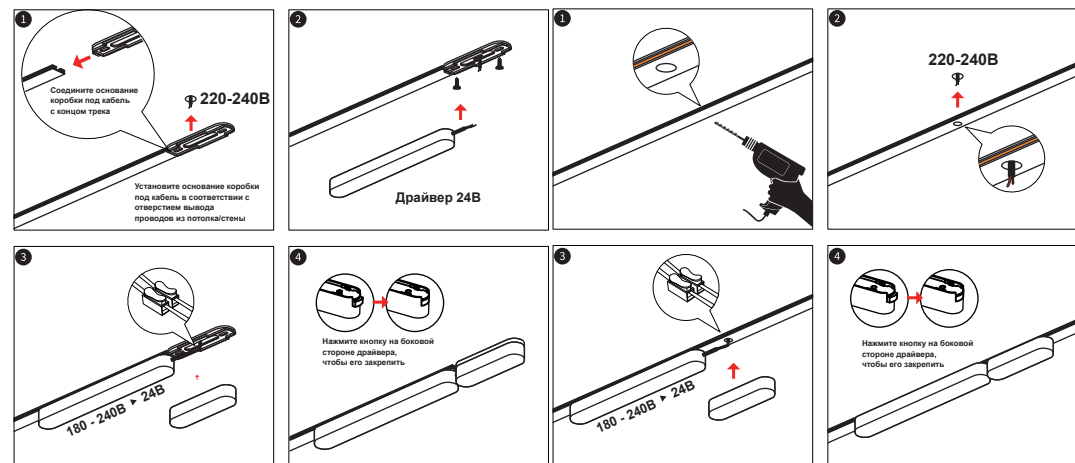
Коллекция DRIVE СМАРТ - ДРАЙВЕР 2,4ГГц Пульт ДУ - входит в комплект

359453



Смарт-драйвер — это инновационное устройство, предназначенное для управления «умными» светильниками низковольтной трековой системы EASY от NOVOTECH™ с помощью Пульты ДУ, входящего в комплект или Интеллектуального шлюза (арт. 359457) и приложения Smart Life. Интуитивно понятное приложение Smart Life для смартфонов и планшетов позволяет настраивать и контролировать все светильники в системе в режиме реального времени. **Смарт-драйвер** предлагает ряд преимуществ, делая управление освещением максимально удобным и функциональным. С помощью приложения Smart Life пользователи могут создавать различные сценарии освещения, устанавливать таймеры и программировать автоматическое включение и выключение светильников в зависимости от времени суток или других условий. Также поддерживается интеграция с другими устройствами умного дома, что позволяет создать единый центр управления всеми системами в доме. Благодаря этому, можно синхронизировать работу светильников с датчиками движения, системами безопасности и другими интеллектуальными устройствами, обеспечивая высокий уровень комфорта и безопасности. Совместимость с популярными голосовыми ассистентами, такими как Яндекс Алиса, Google Assistant и Amazon Alexa, расширяет возможности управления освещением, позволяя пользователям задавать команды голосом, не отвлекаясь на смартфон или пульт. Простая установка и настройка **Смарт-драйвера** делают его доступным для широкой аудитории, не требуя специальных знаний или навыков. **Смарт-драйвер** станет идеальным решением, как для дома, так и для офиса, предлагая новые стандарты удобства и эффективности в управлении освещением.

СХЕМА УСТАНОВКИ



ТЕХНИЧЕСКИЕ ХАРАКТЕРИСТИКИ

Артикул	Выходное напряжение	Входное напряжение	Мощность	Частота питающей сети	IP	Цвет	Размер
359453	24 В	180 - 240 В	100 Вт	50/60 Гц	20	чёрный	330*25*29 мм


Дата изготовления



По вопросам приобретения и сервисного обслуживания обращаться в ООО «Сонекс»- 127644, Москва, ул. Лобненская 18, стр.1, тел. (495)485-37-00, Факс (495) 485-37-63

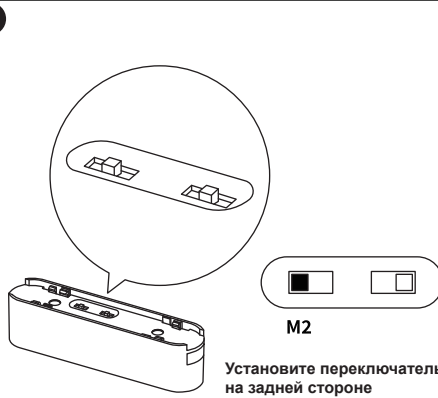
Подключение Пульты ДУ

1



Установите элементы питания. Пульт ДУ работает от 2-х батареек типа ААА. В комплект они не входят и приобретаются отдельно.

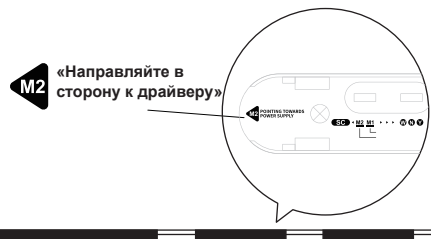
2



M2

Установите переключатель на задней стороне светильника в положение M2.

3

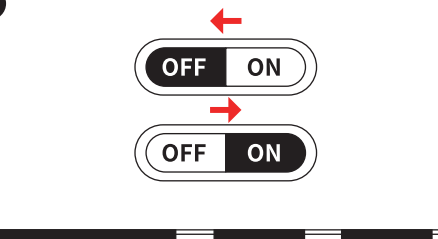


M2 «Направляйте в сторону к драйверу»

SMART - ДРАЙВЕР 2,4ГГц Светильники


Установите светильники следуя стрелке на задней стороне светильника - «Направляйте в сторону к драйверу».

4



После установки всех светильников отключите всю систему от сети, подождите 3-5 секунд и подайте напряжение снова.

5



1

После подачи напряжения на систему нажмите любую кнопку 1 - 9 на пульте ДУ 5-7 раз, пока система не начнёт мигать. Привязка пульта ДУ прошла успешно!!!

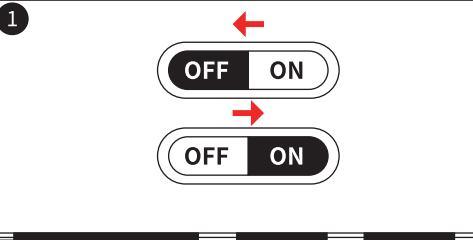
6



Теперь Вы можете управлять всеми светильниками в системе. Диммировать и/или менять Цветовую температуру.

Сброс настроек Пульты ДУ

1



После установки всех светильников отключите всю систему от сети, подождите 3-5 секунд и подайте напряжение снова.

2



После подачи напряжения на систему нажмите кнопку OFF (выключение) на пульте ДУ 5-9 раз, пока система не начнёт мигать. Отвязка пульта ДУ прошла успешно!!!

Описание работы кнопок



- НЕ ИСПОЛЬЗУЕМАЯ КНОПКА
- ВКЛЮЧЕНИЕ
- Сцена 1
- Регулировка Цветовой температуры (теплый белый - 3000K)
- Переключение Цветовой температуры (3000K; 4000; 6000K)
- Сцена 3
- НЕ ИСПОЛЬЗУЕМАЯ КНОПКА
- Группы 1-III
- ВЫКЛЮЧЕНИЕ
- Сцена 2
- Регулировка яркости (увеличение)
- Регулировка Цветовой температуры (холодный белый - 6000K).
- Регулировка яркости (уменьшение).
- Сцена 4
- НЕ ИСПОЛЬЗУЕМАЯ КНОПКА